

KİTAPÇIK TÜRÜ**K**

T.C.
MİLLÎ EĞİTİM BAKANLIĞI
ÖLÇME, DEĞERLENDİRME VE
SINAV HİZMETLERİ GENEL MÜDÜRLÜĞÜ

SERTİFİKA TÜRÜ**A1-A2****1. GRUP**

MOTORLU TAŞIT SÜRÜCÜ ADAYLARI SINAVI
18/10/2014

Ad ve Soyadı :
T.C. Kimlik No :

DERSLER	SORU SAYISI	TOPLAM SORU SAYISI	TOPLAM SÜRE (DAKİKA)
İLK YARDIM BİLGİSİ	15	45	60
TRAFİK VE ÇEVRE BİLGİSİ	20		
MOTOR VE ARAÇ TEKNİĞİ BİLGİSİ	10		

ADAYLARIN DİKKATİNE!

1. Sınav saat **11:00**'de başlayacaktır. Sınav süresince dışarı çıkmayınız.
2. Sınav sırasında sözlük, hesap cetveli veya makinesi, çağrı cihazı, cep telefonu, telsiz, radyo gibi elektronik iletişim araçlarını yanınızda bulundurmuyunuz. Bu araçları kullanmanız ve kopya çekmeye teşebbüs etmeniz hâlinde sınavınız geçersiz sayılacaktır.
3. Başvuru şartlarını taşımadığınız hâlde sınava girmeniz, kopya çekmeniz, cevap kâğıdınızdaki fotoğraf ve bilgiler ile geçerli kimlik belgenizdeki (nüfus cüzdanı, pasaport veya sürücü belgenizdeki) bilgilerde uyumsuzluk olması, başka adayın sınav evrakını kullanmanız, geçerli kimlik belgenizi ve sınav giriş belgenizi ibraz edemediğiniz durumlarda sınavınız geçersiz sayılacaktır.
4. Elektronik iletişim araçlarıyla kopya çekmeniz, yerinize başka birinin sınava girdiğinin belirlenmesi veya organize olarak kopya çekme eylemine karıştığınızın tespit edilmesi durumunda bir yıl süreyle sınava alınmayacaksınız.
5. Sınavın değerlendirilmesi aşamasında, bilgisayar ortamında yapılan kopya analizinde ikili veya toplu kopya tespiti hâlinde sınavınız geçersiz sayılacaktır.

CEVAP KÂĞIDI VE SORU KİTAPÇIĞI İLE İLGİLİ AÇIKLAMALAR

1. Cevap kâğıdınızdaki bilgilerin doğruluğunu kontrol ediniz. İlgili yere ad ve soyadınızı mürekkepli kalemle yazarak imzalayınız.
2. **Adınıza düzenlenmiş cevap kâğıdı üzerinde belirtilen sertifika ve kitapçık türünüze uygun soru kitapçığını almamış iseniz, bunu salon görevlilerine bildirerek uygun kitapçıkla değiştirilmesini sağlamakla yükümlüsünüz. Bu durumu salon görevlilerine bildirmediğiniz ya da geç bildirdiğinizde tüm sorumluluk size ait olacaktır.**
3. Cevap kâğıdı üzerinde kodlamalarınızı kurşun kalemle yapınız.
4. Değiştirmek istediğiniz bir cevabı, yumuşak silgiyle cevap kâğıdını örselemeden temizce siliniz ve yeni cevabınızı kodlayınız.
5. Soru kitapçığının sayfalarını kontrol ediniz, baskı hatası var ise değiştirilmesini sağlayınız.
6. Soru kitapçığının ön yüzündeki ilgili yerlere ad, soyad ve T.C. kimlik numaranızı yazınız.
7. Her sorunun dört seçeneğinden sadece biri doğrudur. Doğru seçeneği, cevap kâğıdınızın ilgili sütununa soru numarasını dikkate alarak yuvarlağın dışına taşımadan kodlayınız. **Soru kitapçığı üzerinde yapılan cevaplandırmalar dikkate alınmayacaktır.**
8. Yanlış cevaplarınız dikkate alınmadan sadece doğru cevaplarınız üzerinden puanlama yapılacaktır.
9. Her ders kendi içerisinde **100** puan üzerinden değerlendirilecektir. Başarılı sayılabilmemiz için her dersten ayrı ayrı en az **70** puan almanız gerekir.
10. Soruları ve sorulara verdiğiniz cevapları, yanınızda götürmek amacıyla kaydetmeyiniz; hiçbir şekilde dışarı çıkarmayınız.
11. **Sınav bitiminde, sınav giriş belgesi, soru kitapçığı ve cevap kâğıdını salon görevlilerine teslim ediniz.**

Arka kapaktaki açıklamalara geçiniz.

1. I- Yaşamı korumak
II- Durumun kötüye gitmesini önlemek
III- İyileşmeyi kolaylaştırmak
Yukarıda verilenlerden hangileri ilk yardım amaçlarındandır?
- A) Yalnız I B) I ve II
C) II ve III D) I, II ve III
2. Beyin, insan vücudundaki hangi sistemin bir parçasıdır?
- A) Sinir sisteminin
B) Sindirim sisteminin
C) Endokrin sisteminin
D) Hareket ve iskelet sisteminin
3. Aşağıdakilerden hangisinin ilk yardım çantasında bulundurulması zorunludur?
- A) Gazlı bez B) Oksijenli su
C) Kâğıt mendil D) Ağrı kesici ilaç
4. Aşağıdakilerden hangisi solunum durmasının nedenlerinden biri değildir?
- A) Suda boğulma
B) Birinci derece yanıklar
C) Zehirli gazların solunması
D) Solunum yolunun tıkanması
5. Beyne gelen oksijenin azalması nedeniyle kısa süreli, geçici, tam veya kısmen olan bilinç kaybına ne denir?
- A) Şok B) Koma
C) Bayılma D) Kansızlık
6. Omurga kırıklarında geçici veya kalıcı felçlerin oluşmasının nedeni aşağıdakilerden hangisidir?
- A) Taşıma esnasında baş, boyun ve gövde ekseninin korunması
B) Omuriliğin baskı altında olması ya da zedelenmesi
C) Kazazedenin hareketsiz hâle getirilmesi
D) Sırtüstü, düz pozisyonda yatırılması

7. Suda boğulan kalp ve solunumu durmuş bir yetişkine, ilk yardım yapan kişi tek başına ise aşağıdakilerden hangisini uyguladıktan sonra tıbbi yardım istemelidir?
- A) 60 kalp masajı, 2 suni solunum uygulamasının hemen sonrası
B) 30 kalp masajı, 2 suni solunum uygulamasının hemen sonrası
C) 60 kalp masajı, 1 suni solunumu 5 tur uyguladıktan sonra
D) 30 kalp masajı, 2 suni solunumu 5 tur uyguladıktan sonra
8. Kalp masajı hangi durumdaki kişiye uygulanır?
- A) Kalbi duran
B) Bilinç kaybı olan
C) Solunum güçlüğü olan
D) Nabız sayısı düşük olan
9. Kanamanın olduğu damar, parmakla kemik arasında sıkıştırılarak kanama durdurulabilir.
Bu yöntemin uygulanması aşağıdaki durumların hangisinde sakıncalıdır?
- A) Toplardamar kanamaları
B) Bacak bölgesi kanamaları
C) Çökme kırık ile birlikte olan kanamalar
D) Koyu renkli ve yayılarak akan kanamalar
10. Yanık derecesini belirlemede aşağıdakilerden hangisi diğerlerine nazaran daha önemlidir?
- A) Yakıcı maddeyle temas şekli
B) Yakıcı etkiyi gösteren maddenin miktarı
C) Yaralının üzerinde bulunan giysilerin cinsi
D) Yanık yüzeyinin genişliği ve yanığın derinliği
11. Diz ile ayak arasındaki kemik kırıklarında dıştan uygulanacak olan atelin boyu ne kadar olmalıdır?
- A) Topuktan dize kadar
B) Dizden kalçaya kadar
C) Topuktan kalçaya kadar
D) Topuktan koltuk altına kadar

12. Aşağıdakilerden hangisi çıkıklarda yapılan ilk yardım uygulamasıdır?

- A) Çıkan bölge üzerine masaj yapmak
- B) Çıkan bölge üzerine sıcak uygulama yapmak
- C) Çıkan bölge ile kalp arasına turnike uygulamak
- D) Çıkan bölgenin hareketsizliğini sağlayarak, sevk etmek

13. Kaza yerinde bulunan ilk yardımcı, acil sağlık yardımı için aşağıdaki telefon numaralarından hangisini aramalıdır?

- A) 110 B) 112 C) 155 D) 156

14. Aşağıdakilerden hangisi, donmaya maruz kalan kişiye uygulanan ilk yardım uygulamalarındandır?

- A) Soğuk ayran içirmek
- B) Hemen uyutulmasını sağlamak
- C) Soğuk ortamdaki uzaklaştırmak
- D) Vücuda sıcak uygulama ve hızlı masaj yapmak

15. Motosiklet ve motorlu bisiklet sürücülerinin aşağıdakilerden hangisini kullanmaları zorunludur?

- A) Koruma başlığı B) Eldiven
C) Emniyet kemeri D) Rüzgârlık

**İLK YARDIM BİLGİSİ TESTİ BİTTİ.
TRAFİK VE ÇEVRE BİLGİSİ TESTİNE GEÇİNİZ.**

1. • İki veya üç tekerlekli olabilir.
• Yük taşımacılığında kullanılabilir.
• Sepetli ve sepetsiz motorlu araçlardır.

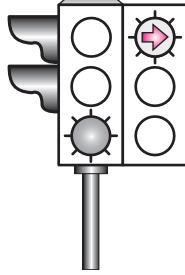
Yukarıdaki bilgiler hangi araca aittir?

- A) Motosiklet B) Bisiklet
C) Motorlu bisiklet D) Özel amaçlı taşıt

2. Şekildeki ışıklı trafik işaret cihazında, yeşil ışık ve kırmızı oklu ışık birlikte yanmaktadır.

Bu durumda sürücülerin aşağıdakilerden hangisini yapması yanlıştır?

- A) Düz gitmeleri
B) Düz gideceklerse beklemeleri
C) Sağa döneceklerse beklemeleri
D) Yol açıksa sola dönüş yapmaları



3. Trafik polisinin verdiği işarete göre aşağıdakilerden hangisi doğrudur?

- A) Yol, bütün yönlere açıktır.
B) Yol, bütün yönlere kapalıdır.
C) Yol, kolların gösterdiği yöndeki trafiğe açıktır.
D) Yol, polisin ön ve arka tarafındaki trafiğe açıktır.



4. Şekildeki trafik işareti aşağıdakilerden hangisini bildirir?

- A) Kasisli yola girileceğini
B) Yolda çalışma olduğunu
C) Yolun trafiğe kapalı olduğunu
D) Motorlu taşıtların giremeyeceğini



5. Şekildeki trafik işareti aşağıdakilerden hangisini bildirir?

- A) Mopet yolunu
B) Bisiklet yolunu
C) Mopetin giremeyeceğini
D) Motosikletin giremeyeceğini



6. Şekildeki trafik işareti yolun hangi özellikte olduğunu bildirir?

- A) Virajlı B) Kasisli
C) Eğimli D) Kaygan



7. Aşağıdakilerden hangisi kontROLSÜZ KAVSAK trafik işaretidir?

- A) B)
C) D)

8. Aşağıdakilerden hangisi HIZ SINIRLAMASI SONU trafik işaretidir?

- A) B)
C) D)

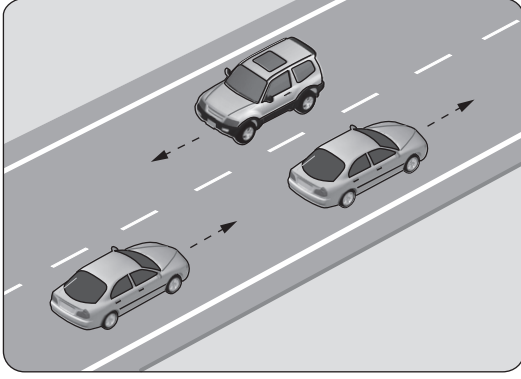
9. Kara yollarında araçların seyretmelerine izin verilen en üst hız sınırına ne denir?

- A) Seyir hızı B) Uygun hız
C) Asgari hız D) Azami hız

10. Aşağıdakilerden hangisi, güvenli geçiş yapabilmek için dikkat edilmesi gereken unsurlardan biri değildir?

- A) Geçilecek aracın uzunluğu
B) Geçilecek aracın markası
C) Geçilecek aracın hızı
D) Trafik ve yol durumu

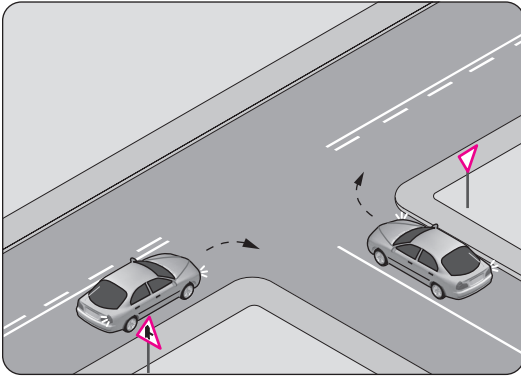
11.



Şekildeki iki yönlü kara yolu bölümünde sürücüler, kesik yol çizgileri boyunca aşağıdakilerden hangisini yapabilirler?

- A) Diğer şeride geçemezler.
- B) İki şeridi birden kullanabilirler.
- C) Önlerindeki araçları geçebilirler.
- D) Gidiş yönüne göre sol şeritte sürekli seyredebilirler.

12.



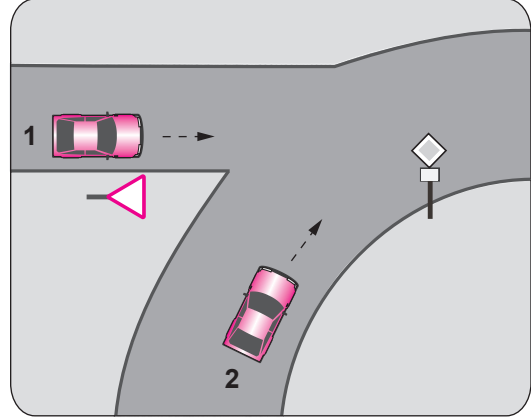
Şekildeki gibi sağa dönüş yapmak isteyen sürücülerin aşağıdakilerden hangisini yapması yanlıştır?

- A) Hızlarını azaltmaları
- B) Dar bir kavisle dönmeleri
- C) Bulundukları şeritte en sağa yaklaşmaları
- D) Dönüşlerini en sol şeritte tamamlamaları

13. Aşağıdaki durumların hangisinde motorlu aracın kara yolunda sürülmesi yasaktır?

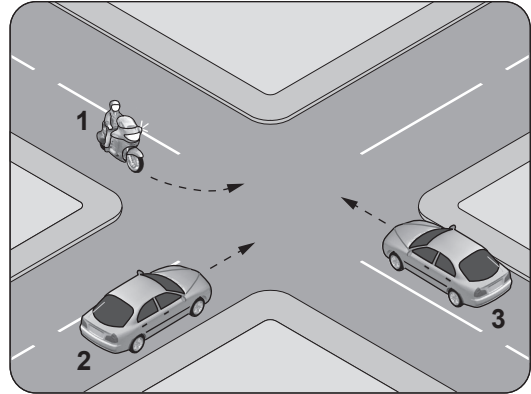
- A) Sürülecek araç başkasına aitse
- B) Kasko sigortası yaptırılmamışsa
- C) Aracın periyodik bakım süresi geçmişse
- D) Sürücü belgesi sürülecek aracın cinsine uygun değilse

14. Şekildeki 1 numaralı aracın sürücüsü ne yapmalıdır?



- A) Geçiş hakkını kendi kullanmalı
- B) Hızlanarak yoluna devam etmeli
- C) 2 numaralı aracın geçmesini beklemeli
- D) Korna çalıp 2 numaralı aracı durdurmalı

15. Şekle göre, sola dönüş yapmak isteyen 1 numaralı motosiklet sürücüsü ne yapmalıdır?



- A) 2 ve 3 numaralı araçların geçmesini beklemeli
- B) 3 numaralı araca yol verip, 2 numaralı araçtan önce dönmeli
- C) Diğer araçların durmasını sağlamalı
- D) Geçiş hakkını kendisi kullanmalı

16. Aşağıdakilerden hangisi araçlar için durma-ya örnektir?

- A) Park etmek
- B) Kırmızı ışıkta beklemek
- C) Yük boşaltmak için beklemek
- D) Yolcu indirmek için beklemek

17. Okul taşıtlarının arkasındaki DUR ışıklı işaretinin yanması neyi bildirir?

- A) Taşıtın arıza yaptığını
- B) Taşıtın geri manevra yaptığını
- C) Taşıtın okula yaklaşmış olduğunu
- D) Öğrencilerin indirilip bindirildiğini

18. Ülkemizde, trafik kazalarındaki kusur oranlarının (%) yıllara göre dağılımı tablodaki gibidir?

Yıllar	Sürücü %	Yaya %	Araç %	Yol %
2009	89,60	9,09	0,29	0,61
2010	89,72	8,97	0,33	0,63
2011	90,20	8,51	0,30	0,60
2012	89,69	9,02	0,30	0,57

Bu verilere göre aşağıdakilerden hangisi kesinlikle söylenebilir?

- A) Kazaların çoğu insan kaynaklıdır.
- B) Kara yolları, deniz ve hava yollarına göre daha risklidir.
- C) Toplu taşıma yapılması ülke ekonomisini olumlu yönde etkiler.
- D) Kara yolu ulaşım sistemi, diğer ulaşım sistemlerinden daha çok kullanılmaktadır.

19. Aksine bir işaret yoksa, eğimsiz iki yönlü dar yolda, motorsuz taşıt ile motorlu taşıtın karşılaşmaları hâlinde, hangisi diğerine yol vermelidir?

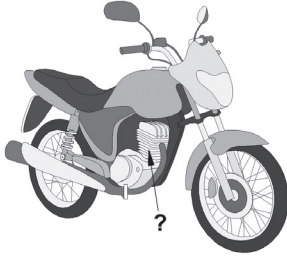
- A) Şeridi daralmış olan, diğerine
- B) Motorlu taşıt, motorsuz taşıta
- C) Motorsuz taşıt, motorlu taşıta
- D) Trafik yoğunluğu az olan yöndeki taşıt, diğerine

20. Canlılarla etkileşim içinde olan doğal ve fiziksel öğelerden oluşan dış ortama ne denir?

- A) Atık
- B) Çevre
- C) İklim
- D) Erozyon

TRAFİK VE ÇEVRE BİLGİSİ TESTİ BİTTİ.
MOTOR VE ARAÇ TEKNİĞİ BİLGİSİ TESTİNE GEÇİNİZ.

1.



Şekilde soru işareti (?) ile gösterilen ve motosikletin hareketi için gerekli gücü sağlayan aşağıdakilerden hangisidir?

- A) Şaft B) Motor
C) Amortisör D) Vites kutusu

2. I- Yol durumu

II- Hava koşulları

III- Kişisel kullanım farkları

Yukarıdakilerden hangileri, bir motosikletin periyodik bakımının daha erken yapılmasını gerektirebilecek sürüş koşullarındandır?

- A) Yalnız I B) I ve II
C) II ve III D) I, II ve III

3. Aşağıdakilerden hangisi karterin görevidir?

- A) Yağı depolamak
B) Ateşleme yapmak
C) Motora ilk hareketi vermek
D) Soğutma suyunu depolamak

4. Silindire giren havayı temizleyen parça aşağıdakilerden hangisidir?

- A) Su filtresi B) Yağ filtresi
C) Hava filtresi D) Benzin filtresi

5. Bujide elektrot aşınması veya aşırı karbon birikintisi varsa aşağıdakilerden hangisi yapılmalıdır?

- A) Su ile yıkanmalı
B) Yenisi ile değiştirilmeli
C) Fren balataları değiştirilmeli
D) Lastik hava basınçları kontrol edilmeli

6. Akünün bakımında aşağıdakilerden hangisine dikkat edilir?

- A) Yağ seviyesine
B) İspirto seviyesine
C) Antifriz seviyesine
D) Elektrolit seviyesine

7. Kullanma kılavuzuna göre, belli kilometre sonunda araçta aşağıdakilerden hangisinin değiştirilmesi önerilir?

- A) Jantın
B) Amortisörün
C) Motor yağının
D) Gösterge panelinin

8. Motosikletin elektrik sisteminde sigortalardan biri yanmış ise aşağıdakilerden hangisi yapılır?

- A) Her hangi bir amperde sigorta ile değiştirilir.
B) Daha büyük amperde sigorta ile değiştirilir.
C) Daha küçük amperde sigorta ile değiştirilir.
D) Aynı amperde yenisi ile değiştirilir.

9. Fren yapıldığında motosikletin hızı azalmıyorsa, sebebi aşağıdakilerden hangisidir?

- A) Fren ayarının bozulması
B) Yüksek hızda seyredilmesi
C) Ani ve sert kalkış yapılması
D) Kavrama ayarının bozulması

10. Tahrik zinciri ve zincir dişlileri aşırı derecede hasar görmüş veya aşınmışsa ne yapılmalıdır?

- A) Değiştirilmeli
B) Su ile yıkanmalı
C) Motosiklet daha hızlı kullanılmalı
D) Lastik hava basınçları kontrol edilmeli

TEST BİTTİ.

CEVAPLARINIZI KONTROL EDİNİZ.

SINAV SÜRESİNCE UYULACAK KURALLAR

1. Adaylar, sınav kurallarına ve salon görevlilerinin tüm uyarılarına uymak zorundadırlar. Kurallara ve uyarılara uymayan adayların sınavları geçersiz sayılacaktır.
2. Sınav başladıktan sonra adayların salon görevlileri ve birbirleri ile konuşmaları, kalem, silgi vb. şeyleri istemeleri yasaktır.
3. Adaylar sınav süresince, sınav giriş belgesi ile birlikte kimlik belgelerinden birini (nüfus cüzdanı, pasaport veya sürücü belgesi) masalarının üzerinde bulundurmamak zorundadırlar.
4. Sınav evraklarını teslim etmeyen, soru kitapçıklarının sayfalarından bir kısmını eksik teslim edenlerin sınavları geçersiz sayılacaktır.

SALON GÖREVLİLERİNCE SINAV BAŞLAMADAN ÖNCE ADAYLARA YAPILACAK SON UYARI

- Soracağınız bir şey var mı? Varsa şimdi sorunuz.
- Sınav başladıktan sonra sorularınıza cevap verilmeyecektir.
- Başlama zilini bekleyiniz.
- Hepinize başarılar dileriz.

(Salon başkanı başlama ve bitiş saatini tahtaya yazacaktır.)

Bu kitapçığın her hakkı saklıdır. Hangi amaçla olursa olsun, kitapçığın tamamının veya bir kısmının Millî Eğitim Bakanlığı Ölçme, Değerlendirme ve Sınav Hizmetleri Genel Müdürlüğünün yazılı izni olmadan kopya edilmesi, fotoğraflarının çekilmesi, bilgisayar ortamına alınması, herhangi bir yolla çoğaltılması, yayımlanması veya başka bir amaçla kullanılması yasaktır. Bu yasağa uymayanlar, doğabilecek cezai sorumluluğu ve kitapçığın hazırlanmasındaki mali külfeti peşinen kabullenmiş sayılır.

“BAŞLAYINIZ” DENİLMEDEN SORU KİTAPÇIĞINI AÇMAYINIZ.

**18.10.2014 TARİHİNDE YAPILAN MOTORLU TAŞIT SÜRÜCÜ ADAYLARI SINAVI (MTSAS)
K KİTAPÇIĞI CEVAP ANAHTARIDIR**

İLK YARDIM BİLGİSİ	TRAFİK VE ÇEVRE BİLGİSİ	MOTOR VE ARAÇ TEKNİĞİ BİLGİSİ
1. D	1. A	1. B
2. A	2. B	2. D
3. A	3. C	3. A
4. B	4. A	4. C
5. C	5. C	5. B
6. B	6. D	6. D
7. D	7. B	7. C
8. A	8. A	8. D
9. C	9. D	9. A
10. D	10. B	10. A
11. C	11. C	
12. D	12. D	
13. B	13. D	
14. C	14. C	
15. A	15. A	
	16. B	
	17. D	
	18. A	
	19. C	
	20. B	