

KİTAPÇIK TÜRÜ**K**

T.C.
MİLLÎ EĞİTİM BAKANLIĞI
ÖLÇME, DEĞERLENDİRME VE
SINAV HİZMETLERİ GENEL MÜDÜRLÜĞÜ

SERTİFİKA TÜRÜ**A1-A2****1. GRUP**

MOTORLU TAŞIT SÜRÜCÜ ADAYLARI SINAVI
09/08/2014

Ad ve Soyadı :
T.C. Kimlik No :

DERSLER	SORU SAYISI	TOPLAM SORU SAYISI	TOPLAM SÜRE (DAKİKA)
İLK YARDIM BİLGİSİ	15	45	60
TRAFİK VE ÇEVRE BİLGİSİ	20		
MOTOR VE ARAÇ TEKNİĞİ BİLGİSİ	10		

ADAYLARIN DİKKATİNE!

- Sınav saat **11:00**'de başlayacaktır. Sınav süresince dışarı çıkmayınız.
- Sınav sırasında sözlük, hesap cetveli veya makinesi, çağrı cihazı, cep telefonu, telsiz, radyo gibi elektronik iletişim araçlarını yanınızda bulundurmayınız. Bu araçları kullanmanız ve kopya çekmeye teşebbüs etmeniz hâlinde sınavınız geçersiz sayılacaktır.
- Başvuru şartlarını taşımadığınız hâlde sınava girmeniz, kopya çekmeniz, cevap kâğıdınızdaki fotoğraf ve bilgiler ile geçerli kimlik belgenizdeki (nüfus cüzdanı, pasaport veya sürücü belgenizdeki) bilgilerde uyumsuzluk olması, başka adayın sınav evrakını kullanmanız, geçerli kimlik belgenizi ve sınav giriş belgenizi ibraz edemediğiniz durumlarda sınavınız geçersiz sayılacaktır.
- Elektronik iletişim araçlarıyla kopya çekmeniz, yerinize başka birinin sınava girdiğinin belirlenmesi veya organize olarak kopya çekme eylemine karıştığınızın tespit edilmesi durumunda bir yıl süreyle sınava alınmayacaksınız.
- Sınavın değerlendirilmesi aşamasında, bilgisayar ortamında yapılan kopya analizinde ikili veya toplu kopya tespiti hâlinde sınavınız geçersiz sayılacaktır.

CEVAP KÂĞIDI VE SORU KİTAPÇIĞI İLE İLGİLİ AÇIKLAMALAR

- Cevap kâğıdınızdaki bilgilerin doğruluğunu kontrol ediniz. İlgili yere ad ve soyadınızı mürekkepli kalemle yazarak imzalayınız.
- Adınıza düzenlenmiş cevap kâğıdı üzerinde belirtilen sertifika ve kitapçık türünüze uygun soru kitapçığını almamış iseniz, bunu salon görevlilerine bildirerek uygun kitapçıkla değiştirilmesini sağlamakla yükümlüsünüz. Bu durumu salon görevlilerine bildirmediğiniz ya da geç bildirdiğinizde tüm sorumluluk size ait olacaktır.**
- Cevap kâğıdı üzerinde kodlamalarınızı kurşun kalemle yapınız.
- Değiştirmek istediğiniz bir cevabı, yumuşak silgiyle cevap kâğıdını örselemeden temizce siliniz ve yeni cevabınızı kodlayınız.
- Soru kitapçığının sayfalarını kontrol ediniz, baskı hatası var ise değiştirilmesini sağlayınız.
- Soru kitapçığının ön yüzündeki ilgili yerlere ad, soyad ve T.C. kimlik numaranızı yazınız.
- Her sorunun dört seçeneğinden sadece biri doğrudur. Doğru seçeneği, cevap kâğıdınızın ilgili sütununa soru numarasını dikkate alarak yuvarlağın dışına taşımadan kodlayınız. **Soru kitapçığı üzerinde yapılan cevaplandırmalar dikkate alınmayacaktır.**
- Yanlış cevaplarınız dikkate alınmadan sadece doğru cevaplarınız üzerinden puanlama yapılacaktır.
- Her ders kendi içerisinde **100** puan üzerinden değerlendirilecektir. Başarılı sayılabilmemiz için her dersten ayrı ayrı en az **70** puan almanız gerekir.
- Soruları ve sorulara verdiğiniz cevapları, yanınızda götürmek amacıyla kaydetmeyiniz; hiçbir şekilde dışarı çıkarmayınız.
- Sınav bitiminde, sınav giriş belgesi, soru kitapçığı ve cevap kâğıdını salon görevlilerine teslim ediniz.**

Arka kapaktaki açıklamalara geçiniz.

1. Kaza yerindeki yaralı, sağlık kuruluşuna ne zaman sevk edilir?

- A) Yakınları geldikten sonra
- B) Hiçbir müdahale yapılmadan önce
- C) Kendine gelmesi sağlandıktan sonra
- D) Hayati tehlikelerine karşı önlem alındıktan sonra

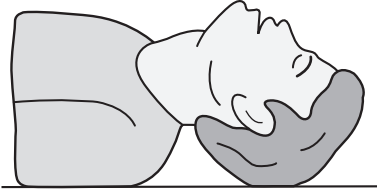
2. Kalp ve kan damarları vücudumuzdaki hangi sistemde yer alır?

- A) Dolaşım sisteminde
- B) Solunum sisteminde
- C) Sindirim sisteminde
- D) Sinir sisteminde

3. Yaralıda boyun hasarı şüphesi varsa araçtan nasıl çıkarılmalıdır?

- A) Ayaklarından çekilerek
- B) Baş-çene pozisyonu verilerek
- C) Boynuna mutlaka boyunluk takılarak
- D) Çene göğüse değecek şekilde baş öne eğilerek

4.



Şekildeki Baş-Çene pozisyonunun aşağıdaki durumların hangisinde verilmesi sakıncalıdır?

- A) Solunum güçlüğü olanlarda
- B) Boyun omurlarında hasar olanlarda
- C) Dilin geriye kaçıp hava yolunu tıkadığı durumlarda
- D) Ağızdan ağıza yapılan suni solunum uygulamalarında

5. Uzun süreli kanamalardaki turnike uygulamalarında, kanayan bölgeye göre kaç dakikada bir boğucu sargı gevşetilmelidir?

- A) 1-2 dakika
- B) 5-10 dakika
- C) 15-20 dakika
- D) 30-40 dakika

6. Aşağıdakilerden hangisi atardamar kanamasındaki kanın özelliklerindendir?

- A) Yavaş akması
- B) Kısa sürede pıhtılaşması
- C) Çok hafif olup sızarak akması
- D) Açık kırmızı renkte olması ve fışkırarak akması

7. Ağızdan ağıza suni solunumda, verilen hava miktarının yeterliliği kazazedenin hangi durumundan anlaşılır?

- A) Göğüs kafesinin yükselmesinden
- B) Vücut sıcaklığının azalmasından
- C) Nabız sayısının azalmasından
- D) Yüzünün sararmasından

8. Sindirim yolu zehirlenmelerinde aşağıdaki uygulamalardan hangisinin yapılması yanlıştır?

- A) Bilinci yerinde olmayan hastanın kusturulmaması
- B) Zehirlenmenin neden kaynaklandığının belirlenmesi
- C) Besin zehirlenmesi 2 saati geçmiş ise hastanın hemen kusturulması
- D) Çamaşır suyu zehirlenmelerinde hastanın kesinlikle kusturulmaması ve bol su içirilmesi

9. Kazazedenin naklinden önce, yaralanmalarda uygulanan genel ilk yardım kuralı aşağıdakilerden hangisidir?

- A) Yarayı temiz bir bezle kapattıktan sonra yaralı bölgeyi sabitlemek
- B) Yara üzerine merhem sürüp yarayı sarmak
- C) Yara üzerine tentürdiyot sürüp bırakmak
- D) Yarayı temiz pamukla kapatmak

10. Kaza sonucu vücudun hangi kısımlarında çıkık görülebilir?

- A) Kafatası eklemlerinde
- B) Hareketli eklem yerlerinde
- C) Diz ile kalça arasındaki kemikte
- D) Dirsek ile omuz arasındaki kemikte

11. Diz ile kalça arasındaki kemikte kırık varsa yaralıya aşağıdakilerden hangisi uygulanır?

- A) Oturtularak atelle tespit edilir.
- B) Üzerine bastırılarak yürütülür.
- C) Kan dolaşımını engellemeyecek şekilde turnike uygulanır.
- D) Sirtüstü yatırılarak iç ve dış yanlardan atelle tespit edilir.

12. Omurga zedelenmesi olan yaralıyı oturtmadan ve hareket ettirmeden sağlık kuruluşuna ulaştırmaktaki amaç aşağıdakilerden hangisidir?

- A) Kan dolaşımını yavaşlatmak
- B) Solunum sıkıntısını azaltmak
- C) Sinir zedelenmesine bağlı oluşabilecek felci önlemek
- D) Sindirim işlevinin rahat olmasını sağlamak

13. Hangi durumdaki kazazede kesinlikle sedye ile taşınmalıdır?

- A) Omurgasında kırık olan
- B) Kaburgasında kırık olan
- C) Birinci derece yanığı olan
- D) Kolunda yara ve kırık olan

14. Bebeklerde uygulanan dış kalp masajında göğüs kemiğine dakikada kaç kez bası yapılmalıdır?

- A) 40
- B) 60
- C) 80
- D) 100

15. Aşağıdakilerden hangisi sürücülerde olması gereken davranışlardandır?

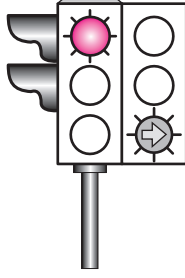
- A) Saygıyı öncelikle başkalarından beklemek
- B) Paylaşmayı bilmek ve saygılı olmak
- C) Kendi kendine kurallar koymak
- D) Kendini üstün görmek

**İLK YARDIM BİLGİSİ TESTİ BİTTİ.
TRAFİK VE ÇEVRE BİLGİSİ TESTİNE GEÇİNİZ.**

1. Aşağıdakilerden hangisi trafik kazalarının nedenlerinden biri değildir?

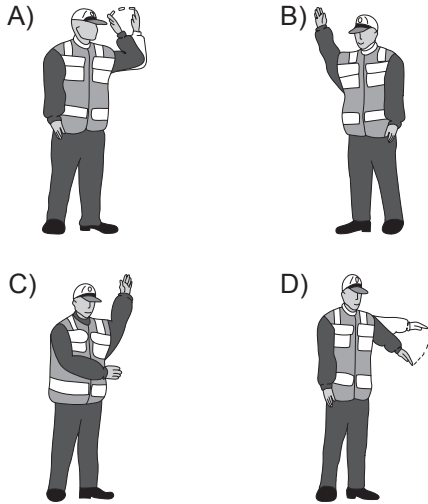
- A) Yolu eğimli olması
- B) Yol yapım kusurları
- C) Trafik işaretlerine zarar verilmesi
- D) Gerekli olduğu halde trafik işaretlerinin konulmaması

2. Aksine bir durum yoksa, şekildeki gibi ışıklı trafik işaret cihazında kırmızı ışık ve yeşil oklu ışığın birlikte yandığını gören sürücü aşağıdakilerden hangisini yapabilir?



- A) Sola dönebilir.
- B) Sağa dönebilir.
- C) İleri yönde gidebilir.
- D) Sağ şeridi kapatacak şekilde durabilir.

3. Trafik görevlisinin hangi hareketi "trafiği yavaşlatma" işaretidir?

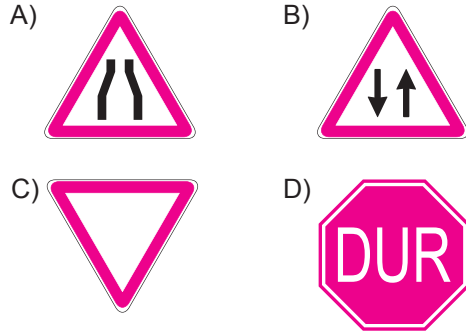


4. Şekildeki trafik işaretini gören sürücünün aşağıdakilerden hangisini yapması yanlıştır?



- A) Hızını azaltması
- B) Yolu kontrol etmesi
- C) Takip mesafesini azaltması
- D) O bölgeden dikkatli geçmesi

5. Aşağıdakilerden hangisi iki yönlü trafik işaretidir?



6. Şekildeki trafik işareti aşağıdakilerden hangisini bildirir?



- A) Sola mecburi yönü
- B) Tünele yaklaşıldığını
- C) Sola tehlikeli devamlı virajı
- D) Dönel kavşağa yaklaşıldığını

7. Şekildeki trafik işareti aşağıdakilerden hangisini bildirir?



- A) Takip mesafesinin 70 metreden az olmayacağını
- B) 70 metreden sonra park alanı olduğunu
- C) 70 metreden sonra yolun daralacağını
- D) Hızın 70 km/saat'i geçmeyeceğini

8. Şekildeki trafik işareti aşağıdakilerden hangisini bildirir?

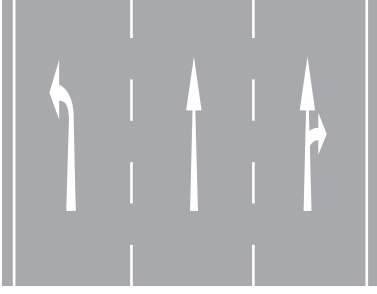


- A) Motosikletler için hız sınırlamasının olduğunu
- B) Sadece motosikletlilerin girebileceğini
- C) Motosiklet girişinin yasak olduğunu
- D) Bisiklet girişinin yasak olduğunu

9. Yerleşim yeri içindeki kara yollarında aksine bir işaret yoksa motorlu bisikletler için azami hız sınırı saatte kaç kilometredir?

- A) 20
- B) 30
- C) 40
- D) 45

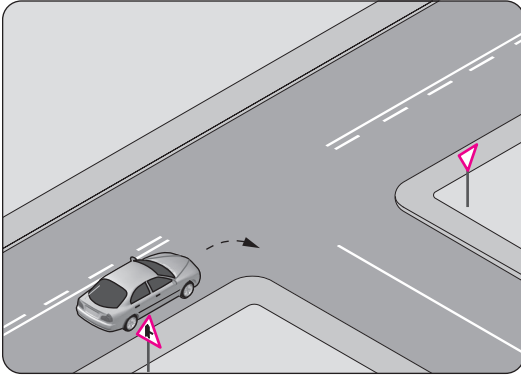
10.



Kavşaklara yaklaşırken yol üzerine çizilmiş şekildeki oklar sürücülere aşağıdakilerden hangisini bildirir?

- A) Sağa ve sola dönülemeyeceğini
- B) Sürücülerin hızlarını artırmaları gerektiğini
- C) Seyir yönüne uygun şeridin kullanılması gerektiğini
- D) Durma, duraklama ve park etmenin yasaklanmış olduğunu

11.



Şekildeki gibi sağa dönüş yapacak olan sürücü, aşağıdakilerden hangilerini yapmalıdır?

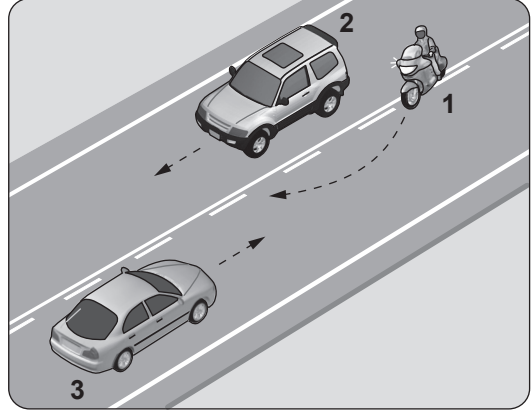
- I- Sağa dönüş lambasını yakmalı
- II- Hızını azaltmalı
- III- Dar bir kavisle dönmeli

- A) Yalnız I
- B) I ve II
- C) II ve III
- D) I, II ve III

12. Öndeki aracı geçme ile ilgili aşağıdaki bilgilerden hangisi yanlıştır?

- A) Geçişlerin geçilecek aracın sağındaki şeritten yapılması
- B) Karşı yönden gelen trafiğin kontrol edilmesi
- C) Geceleyin geçme sırasında yakını gösteren ışıkların yakılması
- D) Geçmeye başlamadan önce sola dönüş lambası ile işaret verilmesi

13.



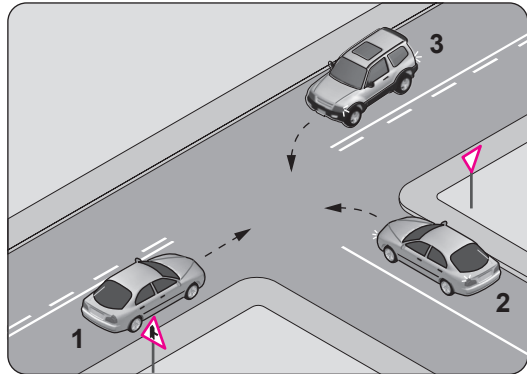
Şekle göre aşağıdakilerden hangisi kesinlikle doğrudur?

- A) 2 numaralı araç sürücüsünün hız sınırını aştığı
- B) 1 numaralı motosiklet sürücüsünün hız sınırını aştığı
- C) 3 numaralı araç sürücüsünün yanlış şeritte seyrettiği
- D) 1 numaralı motosiklet sürücüsünün geçme yasağına uymadığı

14. Aşağıdakilerden hangisi "park etme" kurallarındandır?

- A) Park yerindeki araçların çıkışını engellemek
- B) Aracın motorunu çalışır durumda bırakmak
- C) 5 dakikayı geçmeyecek şekilde beklemek
- D) Acil uyarı ışıklarını yakmak

15. Şekildeki karşılaşmada araçların geçiş hakkı sıralaması nasıl olmalıdır?



- A) 1 - 2 - 3
- B) 1 - 3 - 2
- C) 3 - 1 - 2
- D) 3 - 2 - 1

16. Aksine bir durum yoksa, yol çizgileri ile belirlenmiş yaya ve okul geçitlerinin bulunduğu yerlerde geçiş önceliği aşağıdakilerden hangisine aittir?

- A) Araçlara B) Yolculara
C) Yayalara D) Sürücülere

17. Aksine bir durum yoksa yerleşim yerleri dışındaki kara yollarında seyrederken, geceleri hangi ışıkların yakılması zorunludur?

- A) Sis ışıklarının
B) Park ışıklarının
C) Acil uyarı ışıklarının
D) Uzağı gösteren ışıkların

18. Trafik kazasına karışan sürücü yaralanmamış ise aşağıdakilerden hangisini yapmak zorundadır?

- A) Işıklı işaret veya yansıtıcı cihazları koymak
B) Kaza ile ilgili iz ve delilleri yok etmek
C) Yolu hemen trafiğe açmak
D) Akan trafiği kontrol etmek

**19. I- Motosikletinde aşınmış lastik kullanması
II- Koruma başlığı ve koruma gözlüğü kullanması
III- Motosikletine aldığı yolcuya koruma başlığı takması**

Yukarıdakilerden hangileri güvenilir motosiklet sürücüsünün özelliklerindendir?

- A) Yalnız I B) I ve II
C) II ve III D) I, II ve III

20. Çevre kirliliğini önlemek amacıyla yapılan çalışmalara ne ad verilir?

- A) Çevre B) Çevre koruma
C) Çevre hakkı D) Çevre düzeni

**TRAFİK VE ÇEVRE BİLGİSİ TESTİ BİTTİ.
MOTOR VE ARAÇ TEKNİĞİ BİLGİSİ TESTİNE GEÇİNİZ.**

1. Aracın gösterge panelinde bulunan "devir saati" sürücüye aşağıdakilerden hangisini bildirir?

- A) km/saat cinsinden aracın hızını
- B) Aracın katettiği toplam kilometreyi
- C) dev/dak cinsinden motorun devrini
- D) Uzun hüzme anahtarının açık olduğunu

2. Hava soğutmalı motorlarda aşağıdakilerden hangisi soğutma kanatçıkları ile donatılmıştır?

- A) Yakıt filtresi
- B) Yakıt deposu
- C) Emme ve egzoz manifoldları
- D) Silindir bloğu ve silindir kapağı

3. Karter aşağıdakilerden hangisine depoluk eder?

- A) Motor yağına
- B) Araç yakıtına
- C) Fren hidroliğine
- D) Soğutma suyuna

4. Aşağıdakilerden hangisi benzinli motorlarda kullanılan bujinin görevidir?

- A) Aküyü şarj etmek
- B) Yüksek akım üretmek
- C) Aküye akım göndermek
- D) Yakıt-hava karışımını ateşlemek

5. Akünün bakımında, elektrolit seviyesinin düşük olduğu gözlemlendiğinde aşağıdakilerden hangisi yapılmalıdır?

- A) Asit ilave edilmeli
- B) Saf su ilave edilmeli
- C) Hava filtresi değiştirilmeli
- D) Kutup başları gevşetilmeli

6. Bujide kıvılcım meydana gelmiyorsa sebebi aşağıdakilerden hangisi olabilir?

- A) Benzinin bitmesi
- B) Motor yağının eksilmesi
- C) Fren ayarının bozulması
- D) Endüksiyon bobini kablosunun çıkması

7. Motosikletin egzoz dumanı siyah renkte çıkıyorsa muhtemel arıza aşağıdakilerden hangisidir?

- A) Karışım oranı bozulmuştur.
- B) Yakıt göstergesi arızalıdır.
- C) Fren balataları aşınmıştır.
- D) Ön far ayarsızdır.

8. Aşağıdakilerden hangisi motor ömrünü etkileyen en önemli faktördür?

- A) Aşırı ısı
- B) Motor yağı kalitesi
- C) Doğru yapılmış far ayarı
- D) Delinmiş egzoz susturucusu

9. Aşağıdakilerden hangisi, motosikletin elektrik sisteminde kısa devreden ve aşırı yüklenmeden dolayı oluşabilecek hasarların önlenmesi için kullanılır?

- A) Buji
- B) Ampul
- C) Sigorta
- D) Enjektör

10. Motosiklette viteslere geçişte zorluk çekiliyorsa sebebi aşağıdakilerden hangisidir?

- A) Motorun yağ yakması
- B) Kavramanın ayırmaması
- C) Lastiklerdeki balanssızlık
- D) Emme manifoldunun hava alması

TEST BİTTİ.

CEVAPLARINIZI KONTROL EDİNİZ.

SINAV SÜRESİNCE UYULACAK KURALLAR

1. Adaylar, sınav kurallarına ve salon görevlilerinin tüm uyarılarına uymak zorundadırlar. Kurallara ve uyarılara uymayan adayların sınavları geçersiz sayılacaktır.
2. Sınav başladıktan sonra adayların salon görevlileri ve birbirleri ile konuşmaları, kalem, silgi vb. şeyleri istemeleri yasaktır.
3. Adaylar sınav süresince, sınav giriş belgesi ile birlikte kimlik belgelerinden birini (nüfus cüzdanı, pasaport veya sürücü belgesi) masalarının üzerinde bulundurmamak zorundadırlar.
4. Sınav evraklarını teslim etmeyen, soru kitapçıklarının sayfalarından bir kısmını eksik teslim edenlerin sınavları geçersiz sayılacaktır.

SALON GÖREVLİLERİNCE SINAV BAŞLAMADAN ÖNCE ADAYLARA YAPILACAK SON UYARI

- Soracağınız bir şey var mı? Varsa şimdi sorunuz.
- Sınav başladıktan sonra sorularınıza cevap verilmeyecektir.
- Başlama zilini bekleyiniz.
- Hepinize başarılar dileriz.

(Salon başkanı başlama ve bitiş saatini tahtaya yazacaktır.)

Bu kitapçığın her hakkı saklıdır. Hangi amaçla olursa olsun, kitapçığın tamamının veya bir kısmının Millî Eğitim Bakanlığı Ölçme, Değerlendirme ve Sınav Hizmetleri Genel Müdürlüğünün yazılı izni olmadan kopya edilmesi, fotoğraflarının çekilmesi, bilgisayar ortamına alınması, herhangi bir yolla çoğaltılması, yayımlanması veya başka bir amaçla kullanılması yasaktır. Bu yasağa uymayanlar, doğabilecek cezai sorumluluğu ve kitapçığın hazırlanmasındaki mali külfeti peşinen kabullenmiş sayılır.

“BAŞLAYINIZ” DENİLMEDEN SORU KİTAPÇIĞINI AÇMAYINIZ.

**09.08.2014 TARİHİNDE YAPILAN MOTORLU TAŞIT SÜRÜCÜ ADAYLARI SINAVI (MTSAS)
K KİTAPÇIĞI CEVAP ANAHTARIDIR**

İLK YARDIM BİLGİSİ	TRAFİK VE ÇEVRE BİLGİSİ	MOTOR VE ARAÇ TEKNİĞİ BİLGİSİ
1. D	1. A	1. C
2. A	2. B	2. D
3. C	3. D	3. A
4. B	4. C	4. D
5. C	5. B	5. B
6. D	6. D	6. D
7. A	7. A	7. A
8. C	8. C	8. B
9. A	9. B	9. C
10. B	10. C	10. B
11. D	11. D	
12. C	12. A	
13. A	13. D	
14. D	14. A	
15. B	15. B	
	16. C	
	17. D	
	18. A	
	19. C	
	20. B	