

N
KİTAPÇIK TÜRÜ



6.
GRUP

**MİLLÎ EĞİTİM BAKANLIĞI
ÖLÇME, DEĞERLENDİRME VE
SINAV HİZMETLERİ GENEL MÜDÜRLÜĞÜ**

MOTORLU TAŞIT SÜRÜCÜ ADAYLARI SINAVI

18/10/2014 Saat: 11.00

Adı ve Soyadı :
T.C. Kimlik No :

ADAYLARIN DİKKATİNE!

1. Bu sınavda cevaplayacağınız soru sayısı **50**, sınav süreniz **60** dakikadır.
2. Sınav süresince dışarı çıkılmayacaktır.
3. Sınav sırasında sözlük, hesap makinesi, saat fonksiyonu dışında özellikleri bulunan saat veya çağrı cihazı, cep telefonu, telsiz, radyo ve bilgisayar özelliği bulunan elektronik iletişim araçlarını yanınızda bulundurmanız hâlinde sınavınız geçersiz sayılacaktır.
4. Başvuru şartlarını taşımadığınız hâlde sınava girmeniz, kopya çekmeniz, cevap kâğıdınızdaki fotoğraf ve bilgiler ile geçerli kimlik belgenizdeki (nüfus cüzdanı, pasaport veya sürücü belgenizdeki) bilgilerde uyumsuzluk olması, başka adayın sınav evrakını kullanmanız, geçerli kimlik belgenizi ve sınav giriş belgenizi ibraz edemediğiniz durumlarda sınavınız geçersiz sayılacaktır.
5. Elektronik iletişim araçlarıyla kopya çekmeniz, yerinize başka birinin sınava girdiğinin belirlenmesi veya organize olarak kopya çekme eylemine karıştığınızın tespit edilmesi durumunda bir yıl süreyle sınava alınmayacaksınız.
6. Sınavın değerlendirilmesi aşamasında, bilgisayar ortamında yapılan kopya analizinde, ikili, toplu kopya tespiti veya başka adayın sınav evrakını kullanmanız durumunda sınavınız geçersiz sayılacaktır.

CEVAP KÂĞIDI VE SORU KİTAPÇIĞI İLE İLGİLİ AÇIKLAMALAR

1. Cevap kâğıdınızdaki bilgilerin doğruluğunu kontrol ediniz. İlgili yere ad ve soyadınızı mürekkepli kalemle yazarak imzalayınız.
2. **Adınıza düzenlenmiş cevap kâğıdı üzerinde belirtilen kitapçık türünüze uygun soru kitapçığını almamış iseniz, bunu salon görevlilerine bildirerek uygun kitapçıkla değiştirilmesini sağlamakla yükümlüsünüz. Bu durumu salon görevlilerine bildirmediğiniz ya da geç bildirdiğinizde tüm sorumluluk size ait olacaktır.**
3. Cevap kâğıdı üzerinde kodlamalarınızı kurşun kalemle yapınız.
4. Değiştirmek istediğiniz bir cevabı, yumuşak silgiyle cevap kâğıdını örselemeden temizce siliniz ve yeni cevabınızı kodlayınız.
5. Soru kitapçığının sayfalarını kontrol ediniz, baskı hatası var ise değiştirilmesini sağlayınız.
6. Soru kitapçığının ön yüzündeki ilgili yerlere ad, soyad ve T.C. kimlik numaranızı yazınız.
7. Her sorunun dört seçeneğinden sadece biri doğrudur. Doğru seçeneği, cevap kâğıdınızın ilgili sütununa soru numarasını dikkate alarak yuvarlağın dışına taşımadan kodlayınız. **Soru kitapçığı üzerinde yapılan cevaplandırmalar dikkate alınmayacaktır.**
8. Yanlış cevaplarınız dikkate alınmadan sadece doğru cevaplarınız üzerinden puanlama yapılacaktır.
9. Başarılı sayılabilmemiz için en az **70** puan almanız gerekir.
10. Soruları ve sorulara verdiğiniz cevapları, yanınızda götürmek amacıyla kaydetmeyiniz; hiçbir şekilde dışarı çıkarmayınız.
11. **Sınav bitiminde, sınav giriş belgesi, soru kitapçığı ve cevap kâğıdını salon görevlilerine teslim ediniz.**

Arka kapaktaki açıklamalara geçiniz.

1. Beyne giden kan akışının azalması sonucu kısa süreli, yüzeysel ve geçici bilinç kaybına ne denir?

- A) Felç B) Kriz
C) Koma D) Bayılma

2. Delici karın yaralanması olan bir kazazede-ye ilk yardım olarak aşağıdakilerden hangisinin yapılması yanlıştır?

- A) Şoka karşı önlem alınması
B) Yaşam bulgularının kontrol edilmesi
C) Dışarı çıkan organlarının içeri sokulmaya çalışılması
D) Bilinci yerinde ise bacakları bükülmüş olarak sırtüstü yatırılması

3. Baş, boyun ve gövde ekseninin korunmasına hangi yaralanmalarda daha çok dikkat edilmesi gerekir?

- A) Karın yaralanmalarında
B) Bacak yaralanmalarında
C) Göğüs yaralanmalarında
D) Omurga yaralanmalarında

4. • Yangın tehlikesi
• Patlama durumu
• Solunum durması

Yukarıdaki durumların olasılığı mevcut ise kazazede araçtan hangi yöntemle çıkarılır?

- A) Rentek manevrası
B) Sırtta taşıma yöntemi
C) İtfaiyeci yöntemi ile omuzda taşıma
D) Ayak bileklerinden sürükleme yöntemi

5. Kaza sonucu vücudun hangi kısımlarında çıkık görülebilir?

- A) Kafatası eklemlerinde
B) Hareketli eklem yerlerinde
C) Diz ile kalça arasındaki kemikte
D) Dirsek ile omuz arasındaki kemikte

6. Kemikler, eklemler ve kaslar vücudumuzun hangi sistemini oluşturan yapılardandır?

- A) Hareket sistemi B) Sindirim sistemi
C) Dolaşım sistemi D) Solunum sistemi

7. Aşağıdakilerden hangisi ilk yardımın ABC'si içinde yer almaz?

- A) Hava yolu açıklığının değerlendirilmesi
B) Kan dolaşımının değerlendirilmesi
C) Solunumun değerlendirilmesi
D) Sindirimin değerlendirilmesi

8. Yetişkinde uygulanan kalp masajı uygulama bölgesi ve bası derinliği aşağıdakilerin hangisinde doğru olarak verilmiştir?

- A) Kaburganın sağ alt bölgesi (1 cm)
B) Karnın sol üst bölgesi (3 cm)
C) Göğüs kemiğinin ortası (5 cm)
D) Kaburganın sol alt bölgesi (7 cm)

9. Kaza yapmış bir araçta, devrilme tehlikesi belirgin olarak görülüyor ve araç sallanıyorsa, yaralılar araçtan ne zaman çıkarılmalıdır?

- A) Hiç zaman kaybetmeden, hemen
B) Araç sabit bir hâle getirildikten sonra
C) Aracın cinsi ve modeli tespit edildikten sonra
D) Araç itilerek yavaşça devrilmesi sağlandıktan sonra

10. Aşağıdakilerden hangisi ilk yardımın önce-likli amaçlarındandır?

- A) Trafikteki kaza sayısının azaltılması
B) İnsanların zararlı alışkanlıklarından uzaklaştırılması
C) Kazazedenin durumunun kötüleşmesinin önlenmesi
D) Trafik ortamını paylaşanların özel yaşamıyla ilgilenilmesi

11. Soluk yoluna yabancı cisim kaçmış bir kazazedenin öksürüyor, nefes alabiliyor ve konuşabiliyor olduğunu gözlemlediniz.

Bu durumda hangi tür tıkanma olduğunu düşünürsünüz?

- A) Tam tıkanma B) Kısmi tıkanma
C) Damar tıkanması D) Solunum durması

12. Aşağıdakilerden hangisi "şok" belirtilerindendir?

- A) Deride kızarıklık olması
- B) Bilinç seviyesinin artması
- C) Vücut sıcaklığının artması
- D) Nabzın hızlı ve zayıf olması

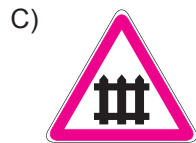
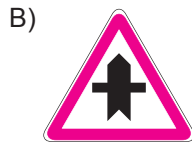
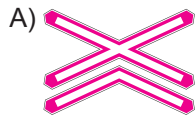
13. İç kanama şüphesi olan bir kazazedeye ilk yardım olarak aşağıdakilerden hangisinin yapılması yanlıştır?

- A) Ağızından ılık içecekler verilmesi
- B) İlk yardımın ABC'sinin uygulanması
- C) Ayaklarının 30 cm yukarı kaldırılması
- D) Üzerinin örtülerek ısı kaybının önlenmesi

14. Işıklı trafik işaret cihazında hangisinin yanması, yolun trafiğe kapanmak üzere olduğunu bildirir?

- A) Aralıklı yanıp sönen sarı ışık
- B) Aralıklı yanıp sönen kırmızı ışık
- C) Yeşil ışıktan sonra yanan sarı ışık
- D) Kırmızı ışıkla birlikte yanan sarı ışık

15. Aşağıdaki trafik işaretlerinden hangisi kontROLSÜZ demir yolu geçidine yaklaşıldığını bildirir?



16. Şekildeki trafik işareti aşağıdakilerden hangisini bildirir?



- A) Yolda gizli buzlanma olabileceğini
- B) Kaza sebebiyle yolun trafiğe kapatıldığını
- C) Düşük banketli yol kesimine yaklaşıldığını
- D) Yolda yapım, bakım veya onarım çalışması olduğunu

17. Şekildeki tehlike uyarı işaretini gören sürücünün aşağıdakilerden hangisini yapması yanlıştır?



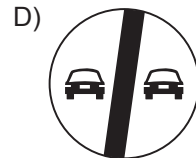
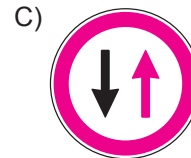
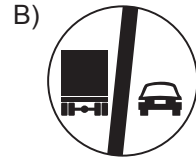
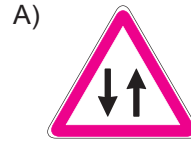
- A) Hızını artırması
- B) Hızını azaltması
- C) Duraklama yapmaması
- D) Takip mesafesini artırması

18. Şekildeki trafik işareti aşağıdakilerden hangisini bildirir?



- A) Bisiklet girişinin yasak olduğunu
- B) Motosiklet girişinin yasak olduğunu
- C) Sadece motosikletlilerin girebileceğini
- D) Motosikletler için hız sınırlamasının olduğunu

19. Aşağıdakilerden hangisi karşıdan gelene yol ver anlamındadır?



20. Kara yollarında, taşıtların yan yana gitme sayısı aşağıdakilerden hangisi ile belirlenir?

- A) Yol çizgileri
- B) Işıklı işaret cihazları
- C) Trafik polisinin sayısı
- D) Kara yolundaki taşıt sayısı

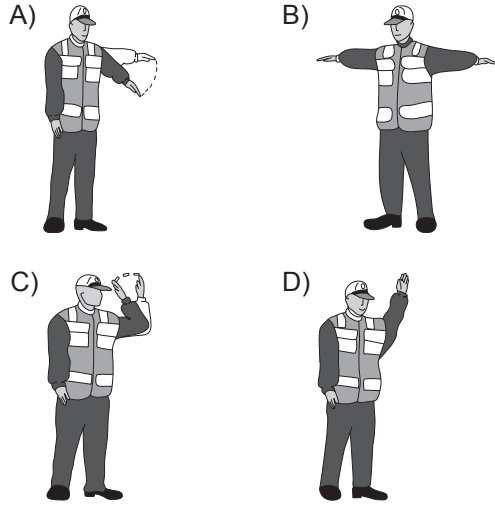
21. Kamunun faydalandığı okul, hastane ve benzerlerinin giriş ve çıkış kapılarına her iki yönden kaç metrelik mesafe içinde park edilmesi yasaktır?

- A) 5
- B) 10
- C) 15
- D) 20

22. Aşağıdakilerden hangisi tedbirsiz ve saygısız araç sürmeye örnek değildir?

- A) Yayaalara su sıçratılması
- B) Hız kurallarına uyulması
- C) Diğer sürücülerin korkutulması
- D) Seyir hâlinde iken sürücünün elindeki cep telefonunu kullanması

23. Trafik görevlisinin hangi hareketi bir seri halinde yapması, o yönde akan "trafiğin yavaşlaması" talimatını içerir?



24. Motorlu bisiklet, motosiklet ve sürücüleri ile ilgili olarak aşağıdakilerden hangisinin yapılması yasaktır?

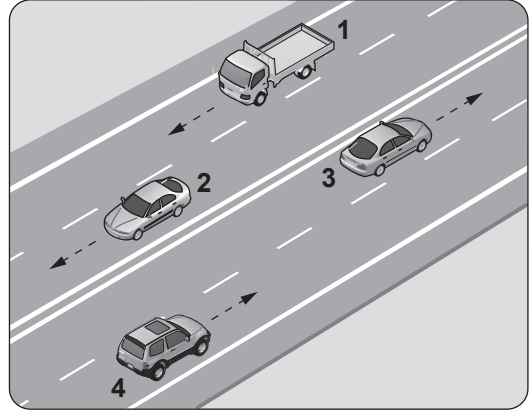
- A) Geçme yaparken sinyal verilmesi
- B) Yaya yolunda sürülmesi
- C) Tehlikeli madde taşıyan araçların geçilmesi
- D) Gidiş yönüne göre yolun en sağından seyredilmesi

25. I- Yüklerin üzerine yolcu bindirilmesi
II- Kasanın yan ve arka kapaklarının kapalı olması
III- Yolcuların kasa içinde ayrılacak bir yerde oturulması
IV- Yüklerin sağlam olarak yerleştirilmiş ve bağlanmış olması

Kamyon, kamyonet ve römorklarda yükle birlikte yolcu taşınırken, yukarıda verilenlerden hangilerinin yapılması zorunludur?

- A) Yalnız I
- B) I ve II
- C) II, III ve IV
- D) I, II, III ve IV

26.



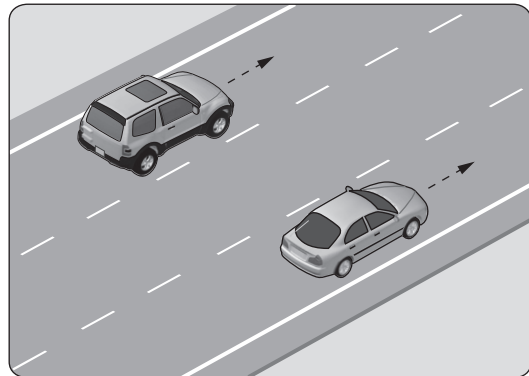
Şekle göre aşağıdakilerden hangisinin yapılması yasaktır?

- A) 1 numaralı aracın bulunduğu şeritte seyretmesi
- B) 2 numaralı aracın 3 numaralı aracın bulunduğu şeride geçmesi
- C) 3 numaralı aracın en sağdaki şeritte seyretmesi
- D) 4 numaralı aracın 3 numaralı aracın bulunduğu şeride geçmesi

27. Araç kornalarının kullanımı ile ilgili olarak aşağıdakilerden hangisi yanlıştır?

- A) Korkutmadan uyarması
- B) Ses tonunun sabit olması
- C) Uyarı amacı dışında kullanılması
- D) Rahatsız etmeyecek şekilde kullanılması

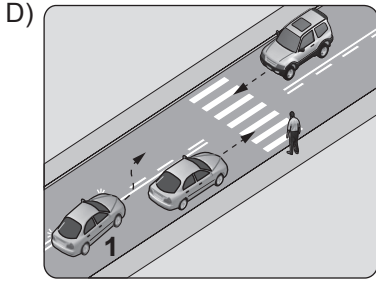
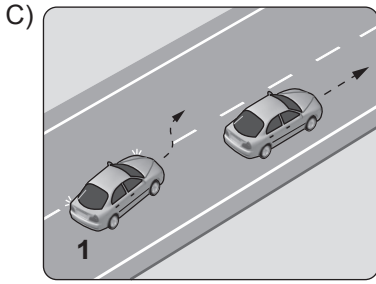
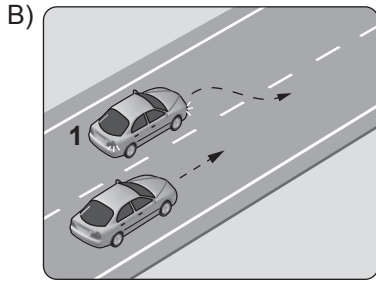
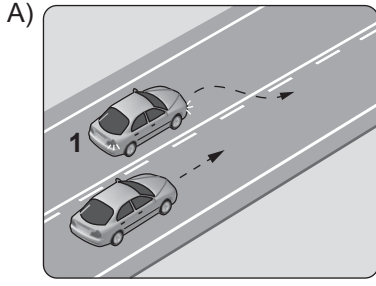
28.



Şekle göre, en soldaki şeridi sürekli işgal eden sürücüye aşağıdakilerden hangisi uygulanır?

- A) Hafif hapis cezası
- B) Sadece ceza puanı
- C) Trafikten men cezası
- D) Para cezası ve ceza puanı

29. Aşağıdakilerin hangisinde 1 numaralı aracın sürücüsü geçme yasağına uymamıştır?



30. Monoküler (tek gözü gören) kişiler, aşağıda verilen sürücü belgesi sınıflarından hangisini almak için başvuru yapabilir?

- A) B B) C C) D D) E

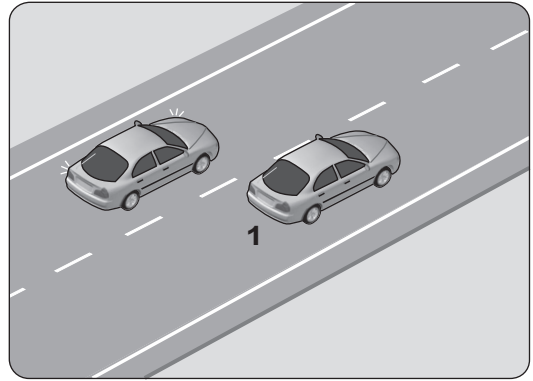
31. Aşağıdaki durumların hangisinde araç trafikten men edilir?

- A) Kasko sigortası yoksa
B) Araç sahibi tarafından kullanılmıyorsa
C) Zorunlu mali sorumluluk sigortası yoksa
D) Sürücünün, sürücü belgesi yanında yoksa

32. Trafik işaretleri ile ilgili olarak aşağıdaki davranışlardan hangilerinin yapılması yasaktır?

- A) Sorumlu kuruluşların eskiyenleri yenisi ile değiştirmesi
B) Görülmelerini engelleyecek şekilde araçların park edilmesi
C) Görülen eksikliklerin ilgili kuruluşlara bildirilerek giderilmesi
D) Zarar veren sorumlunun zarar karşılıklarını ve masrafı ödemesi

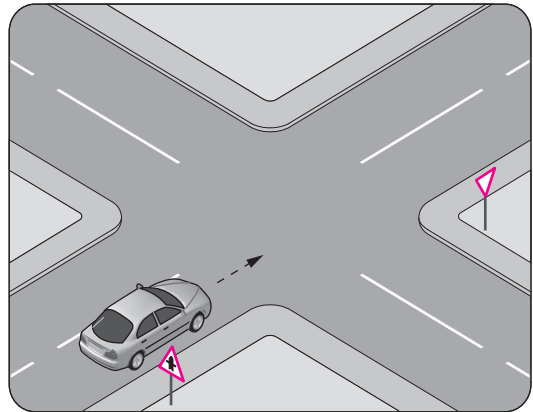
33.



Şekildeki iki yönlü yolda, 1 numaralı geçen araç sürücüsünün aşağıdakilerden hangisini yapması doğrudur?

- A) Hızını artırması
B) Kesik çizgi tarafına yaklaşması
C) Uzun hüzmeli farlarını art arda yakması
D) Gidiş yönüne göre sağa doğru yaklaşması

34.



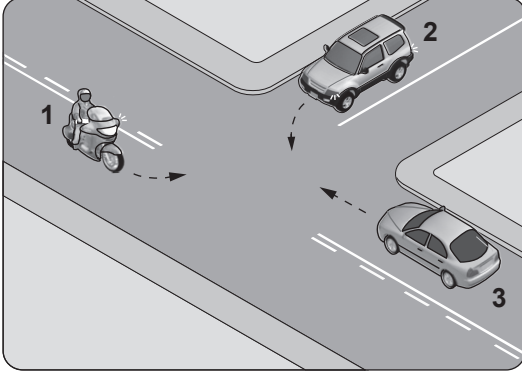
Şekle göre sürücünün aşağıdakilerden hangisini yapması zorunludur?

- A) Hızını azaltması
B) Sabit hızla seyretmesi
C) Durup, kavşağı kontrol etmesi
D) Tali yoldan gelen araçlara yol vermesi

35. Aşağıdakilerden hangisi, yolcu taşımacılığında kullanılan ve sürücüsü dahil dokuzdan fazla oturma yeri olan motorlu taşıttır?

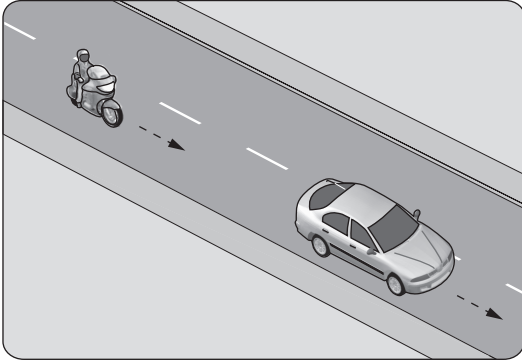
- A) Çekici B) Otobüs
C) Otomobil D) Kamyonet

36. Şekildeki gibi kontrolsüz kavşakta karşılaştan araçların geçiş hakkı sıralaması nasıl olmalıdır?



- A) 2 - 1 - 3 B) 2 - 3 - 1
C) 3 - 1 - 2 D) 3 - 2 - 1

37. Aksine bir durum yoksa, şekildeki motosiklet sürücüsü 60 km/saat hızla seyrederken önündeki araca en fazla kaç metre yaklaşabilir?



- A) 40 B) 30 C) 20 D) 10

38. Sürücülerin dönüşlerde aşağıdakilerden hangisini yapması yanlıştır?

- A) Geçiş hakkı kurallarına uyması
B) Dönüş yönüne göre uygun şeride girmesi
C) Döneceği yönü önceden işaretlerle bildirmesi
D) Dönmeye başladıktan sonra işaret vermesi





39. Aşağıdakilerden hangisi trafik kazası grubuna girer?

- A) Virajı alamayan aracın devrilmesi
B) Kara yolunda park etmiş olan aracın yanması
C) Kara yolunun doğal nedenlerle trafiğe kapanması
D) Duran otomobil üzerine inşaat hâlindeki binadan tuğla düşmesi


40. Trafik ortamını paylaşanlarda, aşağıdaki tutum ve davranışlardan hangisinin bulunması hâlinde, trafik düzeni ve güvenliği olumsuz etkilenir?

- A) Saygı B) Uyum
C) Bencillik D) Hoşgörü

41. Seyir hâlindeki aracın gösterge panelinde aşağıdaki ikaz ışıklarından hangisinin yanıyor olması, trafik kurallarına uymak şartıyla derhâl durulması gerektiğini belirtir?

- A)  B) 
C)  D) 

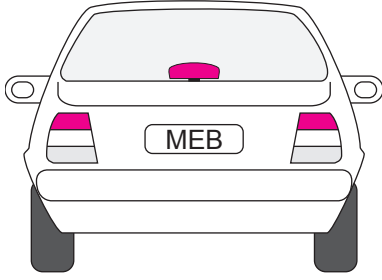
42. Aracın gösterge panelinde aşağıdaki ikaz ışıklarından hangisinin yanıyor olması, şarj sisteminin çalışmadığını gösterir?

- A)  B) 
C)  D) 

43. Aracın cam suyu haznesine kışın donması için aşağıdakilerden hangisi konulur?

- A) Motor yağı
B) Fren hidroliği
C) Akü elektroliti
D) Cam suyu antifrizi

44.



Resimde görülen seyir hâlindeki aracın arkasındaki kırmızı lambaların aniden yanması, trafikteki diğer sürücülere aşağıdakilerden hangisini bildirir?

- A) Aracın sola döneceğini
- B) Aracın sağa döneceğini
- C) Araçta frenleme yapıldığını
- D) Aracın geri gelmekte olduğunu

45. Aşağıdakilerden hangisi, aracı kullanmaya başlamadan önce yapılması gereken hazırlıklardan biri değildir?

- A) Klimanın açılması
- B) Koltuğun ayarlanması
- C) Aynaların ayarlanması
- D) Emniyet kemerinin takılması

46. Araçta yakıt tasarrufu sağlamak için aşağıdakilerden hangisi yapılır?

- A) Aracın yükü ve ağırlığı artırılır.
- B) Trafiğin yoğun olduğu yollar seçilir.
- C) Motor daima yüksek devirde çalıştırılır.
- D) Lastiklerin hava basıncının normal değerde olmasına dikkat edilir.

47. Araç lastiği değiştirilirken, aracın krika ile kaldırılması durumunda aşağıdakilerden hangisi yapılır?

- A) El freni çekilir.
- B) El freni bırakılır.
- C) Debriyaja basılır.
- D) Vites boşa alınır.

48. Yağ seviyesi normalin çok altında iken motorun çalışması devam ettirilirse aşağıdakilerden hangisinin olması beklenir?

- A) Motor gücünün artması
- B) Motorun çabuk soğuması
- C) Motorun aşırı ısınarak zarar görmesi
- D) Motorun normal çalışmasını sürdürmesi

49. Benzinli motorlarda emme zamanında silindirlere hangisi alınır?

- A) Hidrolik yağı
- B) Sadece hava
- C) Sadece yakıt
- D) Yakıt-hava karışımı

50. Egzozdan çıkan zararlı maddeleri zararsız hâle dönüştürebilmek için araçların egzoz sistemine aşağıdakilerden hangisi takılır?

- A) Egzoz supabı
- B) Egzoz manifoldu
- C) Katalitik konvertör
- D) Egzoz susturucusu

TEST BİTTİ.

CEVAPLARINIZI KONTROL EDİNİZ.

SINAV SÜRESİNCE UYULACAK KURALLAR

1. Adaylar, sınav kurallarına ve salon görevlilerinin tüm uyarılarına uymak zorundadırlar. Kurallara ve uyarılara uymayan adayların sınavları geçersiz sayılacaktır.
2. Sınav başladıktan sonra adayların salon görevlileri ve birbirleri ile konuşmaları, kalem, silgi vb. şeyleri istemeleri yasaktır.
3. Adaylar sınav süresince, sınav giriş belgesi ile birlikte kimlik belgelerinden birini (nüfus cüzdanı, pasaport veya sürücü belgesi) masalarının üzerinde bulundurmamak zorundadırlar.
4. Sınav evraklarını teslim etmeyen, soru kitapçıklarının sayfalarından bir kısmını eksik teslim edenlerin sınavları geçersiz sayılacaktır.

SINAV GÖREVLİLERİNCE SINAV BAŞLAMADAN ÖNCE ÖĞRENCİLERE YAPILACAK SON UYARI

- Soracağınız bir şey var mı? Varsa, şimdi sorunuz.
- Sınav başladıktan sonra sorularınıza cevap verilmeyecektir.
- Başlama zilini bekleyiniz.
- Hepinize başarılar dileriz.

(Sınav görevlisi başlama ve bitiş saatini tahtaya yazacaktır.)

Bu kitapçığın her hakkı saklıdır. Hangi amaçla olursa olsun, kitapçığın tamamının veya bir kısmının Millî Eğitim Bakanlığı Ölçme, Değerlendirme ve Sınav Hizmetleri Genel Müdürlüğünün yazılı izni olmadan kopya edilmesi, fotoğraflarının çekilmesi, bilgisayar ortamına alınması, herhangi bir yolla çoğaltılması, yayımlanması veya başka bir amaçla kullanılması yasaktır. Bu yasağa uymayanlar, doğabilecek cezai sorumluluğu ve kitapçığın hazırlanmasındaki mali külfeti peşinen kabullenmiş sayılır.

“BAŞLAYINIZ” DENİLMEDEN SORU KİTAPÇIĞINI AÇMAYINIZ.

**18.10.2014 TARİHİNDE YAPILAN MOTORLU TAŞIT SÜRÜCÜ ADAYLARI SINAVI (MTSAS)
N KİTAPÇIĞI CEVAP ANAHTARIDIR**

**MOTORLU TAŞIT SÜRÜCÜ
ADAYLARI SINAVI**

1. D
2. C
3. D
4. A
5. B
6. A
7. D
8. C
9. B
10. C
11. B
12. D
13. A
14. C
15. A
16. D
17. A
18. B
19. C
20. A
21. A
22. B
23. A
24. B
25. C
26. B
27. C
28. D
29. D
30. A
31. C
32. B
33. D
34. A
35. B
36. C
37. B
38. D
39. A
40. C
41. B
42. B
43. D
44. C
45. A
46. D
47. A
48. C
49. D
50. C